

建築経緯

平成27年3月 「守山市立図書館整備基本計画」策定
令和2年10月 プロポーザル審査
令和3年 3月 基本設計の完了
令和3年12月 実施設計の完了

令和4年 8月 本体工事の着工
令和5年10月 整備工事完了
令和5年11月 北部図書館開館

アクセスマップ



アクセス方法 電車でお越しの場合



木の浜線または琵琶湖大橋線の各路線ダイヤをご確認ください。

利用案内

開館時間 金～水曜日:午前10時～午後6時

休館日 木曜日、年末年始(12月29日～1月3日)
資料整理日(原則第一金曜日)

守山市立北部図書館 本の湖

〒524-0102 滋賀県守山市水保町2236番地

TEL 077-585-9953

HP <https://moriyama-city-lib.jp/hokubu/>



守山市立北部図書館

本の湖
HON NO UMI



あいさつ

守山市は、本が好きと言える市民であふれ、より広く深く読書に関わることができるまちとして「読書日本一のまちづくり」を目指しています。そのような中、市全体の読書環境の充実を図り、多世代における住民交流の拠点として**守山市立北部図書館 本の湖**が、開館いたしました。市民と本との出会いや読書のきっかけを作り、誰もが本を手に取りやすく、読書に親しんでいただける場として、また地域の絆や地域活動につながる活動拠点として、赤ちゃんから高齢者まで、多くの市民の皆様にご利用いただき、愛着と親しみを持ってもらえる施設となるように努めてまいります。



A 読み聞かせコーナー

ドーム型のへやが楽しいコーナーです。赤ちゃん向けの絵本が並んでいます。靴をぬいで、ゆったりとすごせます。



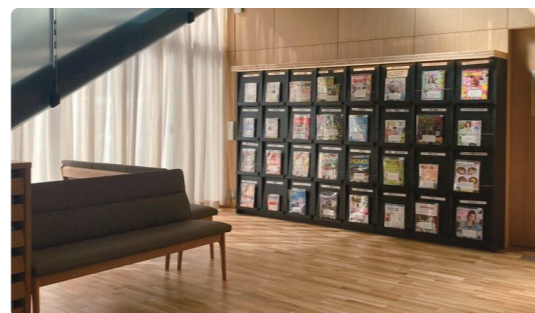
B 児童図書エリア

絵本から読み物まで約14,000冊の本が並んでいます。自然やくらしの本、CD・DVDもあります。



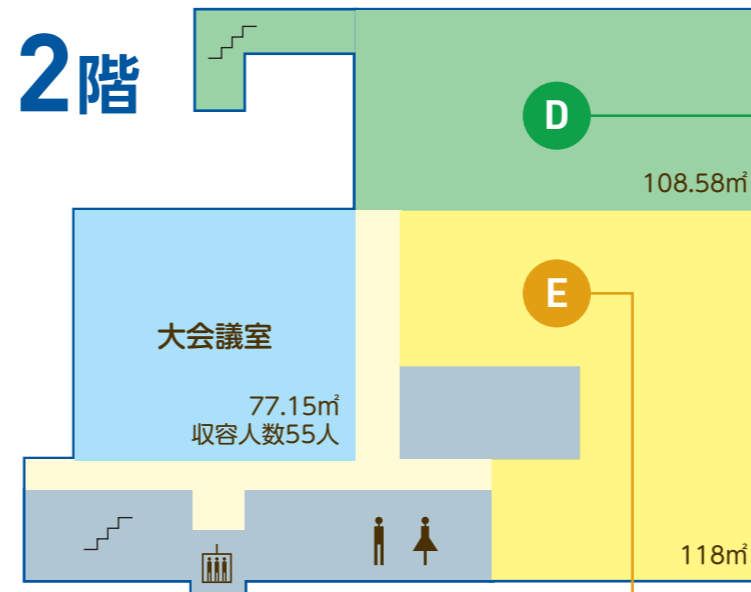
C 新聞・雑誌エリア

雑誌約30誌、新聞5紙を置いています。階段下の隠れ家のような空間で、くつろいで読書を楽しんでいただけます。



本の湖

2階



D 一般図書エリア

文庫本や読み物だけでなく、調べもの本も、約13,000冊あります。大人の本と子どもの本を同じ棚に並べることで、幅広い本をそろえています。

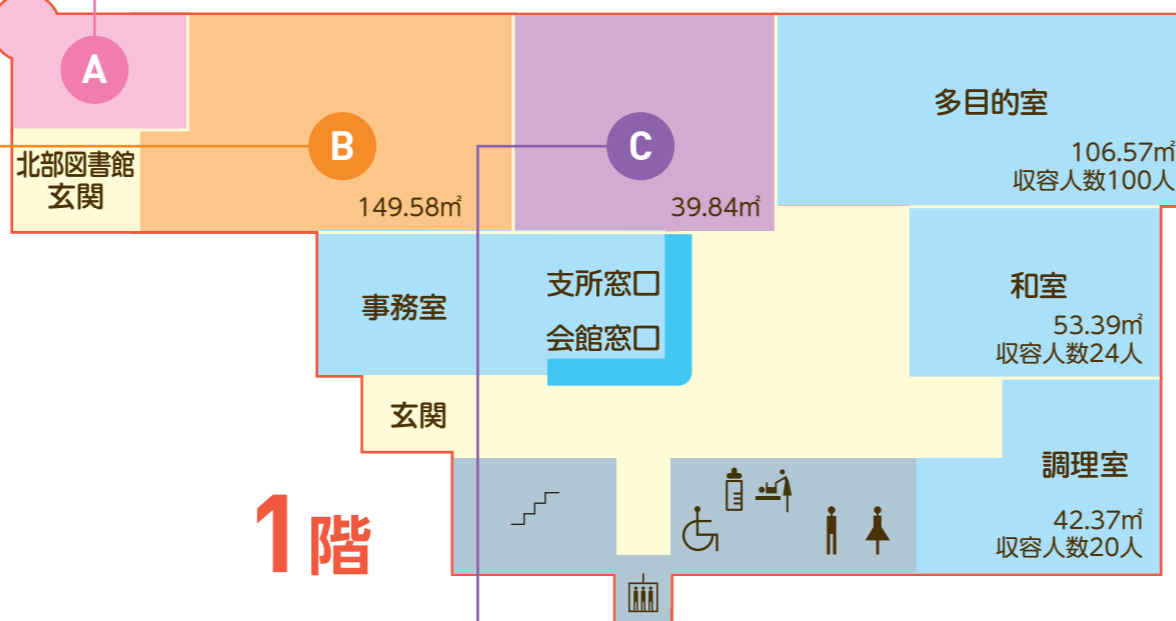


E テラス

天気の良い日は本を読んでもいただけます。



1階



基本データ

- 敷地面積 1,591,66㎡
- 延べ床面積 298㎡(建物全体 1015.72㎡)
- 閲覧席数 26席
- 収納可能蔵書数 27,000冊

- 構造 図書館(増築部分・木造) / 他(既存部分・RC造)
- 階数 2階
- 建築工事費 438,900 千円
- 設計監理 水原・芦澤設計共同体
- 建築 株式会社 材光工務店

